

Černá zvěř

Doba lovu:
kňour, bachyně 1. 8.–31. 1., sele, lončák celoročně

Bronzová medaile	110–114,99 CIC
Stříbrná medaile	115–119,99 CIC
Zlatá medaile	120 + CIC

	Cena v CZK
sele	3 000
sele v oboře	1 200
lončák	4 200
bachyně	9 600
kňour – body CIC	– 100 11 600
	100,01–105 15 000
	105,01–110 23 300
Za každý další bod	110,01–115 3 000
	115,01–120 3 500
	120,01 + 3 800



Preparace	900
Průvodce	700
Postřelení	50 % z ceny
Chybná rána kňour, bachyně	2 000
Chybná rána lončák, sele	1 000
Odříznutí hlavy s krkem	500
Škára vč. stažení	5 000

Storno poplatků pro jednotlivý rok je 50 % z ceny.



VŠEOBECNÉ PODMÍNKY

1. Roční lovecký lístek	2 000,- Kč
Půlroční lovecký lístek	1 600,- Kč
Měsíční lovecký lístek	1 200,- Kč
Týdenní lovecký lístek	800,- Kč

Lovecké lístky jsou včetně pojištění.

2. Organizační poplatky v částce 500,- Kč budou účtovány každému hostu za každý den pobytu.

3. Poplatky za lovecký doprovod budou naúčtovány při každém úspěšném odstřelu anebo při chybné ráně.

4. Poplatek za preparaci obsahuje vyvážku a vybělení trofeje.

5. Za odstřel nebo postřelení zvěře bez povolení bude účtováno 100 % z cenikové ceny.

6. Lesní závod zajišťuje ubytování loveckých hostů (případně jejich doprovodu) v loveckých chatách, v soukromí nebo v hotelech v blízkosti loveckého revíru. Ceny se řídí dle kategorie ubytování.

7. Každý lovecký host musí před odjezdem vyrovnat svůj účet v hotovosti, nebo převodem na účet LZ.

8. Poplatky, které nejsou uvedeny v ceníku (za další činnosti a služby LZ) budou upřesněny.

9. Ke všem poplatkům se připočítává 21 % DPH.

Kontakt

Lesy České republiky, s.p.
Lesní závod Boubín
Zámecká alej 254, 385 01 Vimperk
Tel./fax: +420 956 265 111
e-mail: lz5@lesycr.cz
www.lz5.lesycr.cz

www.lesycr.cz



Lesní závod Boubín

CENÍK LOVU



Lesní závod Boubín se rozkládá ve střední části Šumavy. Převážná část se nachází v Chráněné krajinné oblasti Šumava.

Rozloha: 9 789 ha v 6 režijních honitbách, z toho 2 219 ha obora Boubín

Zvěř: jelen, srnec, černá, daněk

Význačné trofeje: jelen 233,68 CIC

Ubytování: lovecké chaty

Zajímavosti: záchranný chov tetřeva hlušce, významná turistická oblast (NPR Boubínský prales, Národní park Šumava)

www.lesycr.cz



Srnčí zvěř

Doba lovu:
srnec 16. 5.–30. 9., srna a srnče 1. 9.–31. 12.

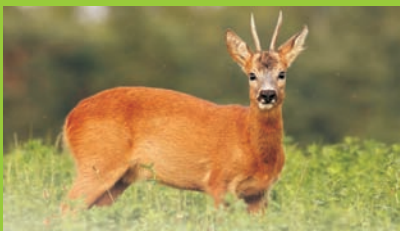
Bronzová medaile	105–114,99 CIC
Stříbrná medaile	115–129,99 CIC
Zlatá medaile	130 + CIC

	Cena v CZK	
srnče	800	
srna	1 000	
srnec – body CIC	– 20	
	20,01–30	1 700
	30,01–50	3 000
	50,01–60	3 800
	60,01–70	4 200
	70,01–75	4 600
	75,01–80	6 100
	80,01–85	7 600
	85,01–90	9 100
	90,01–95	10 800
	95,01–100	12 500
	100,01–105	14 400
	105,01–110	18 000
Za každý další bod	110,01–120	1 100
	120,01–130	1 300
	130,01 +	2 000



Preparace	500
Průvodce	700
Postřelení	50 % z ceny
Chybná rána srnec	1 400
Chybná rána srna, srnče	1 000
Odříznutí hlavy s krkem	500

Storno poplatek
pro jednotlivý rok
je 50 % z ceny.



Jelení zvěř

Doba lovu 1. 8.–15. 1. Doba říje cca 15. 9.–5. 10.

Bronzová medaile	170–189,99 CIC
Stříbrná medaile	190–209,99 CIC
Zlatá medaile	210 + CIC

	Cena v CZK	
kolouch	1 800	
laň	2 600	
špičák	3 500	
jelen – body CIC	– 100	
	100,01–120	10 300
	120,01–130	12 200
	130,01–140	16 600
	140,01–145	19 200
	145,01–150	24 500
	150,01–155	29 600
	155,01–160	34 900
	160,01–165	40 100
	165,01–170	47 100
	170,01–175	57 500
	175,01–180	66 300
	180,01–185	73 300
	185,01–190	81 200
Za každý další bod	190,01–200	6 900
	200,01–210	9 600
	210,01–220	14 000
	220,01 +	24 500



Preparace	1 100
Průvodce	1 400
Postřelení	50 % z ceny
Chybná rána jelen	5 900
Chybná rána laň, kolouch	1 000
Odříznutí hlavy s krkem	500
Jelení kůže vč. stažení	3 400

Storno poplatek
pro jednotlivý rok
je 50 % z ceny.



Daňčí zvěř

Doba lovu 16. 8.–31. 12.

Bronzová medaile	160–169,99 CIC
Stříbrná medaile	170–179,99 CIC
Zlatá medaile	180 + CIC

	Cena v CZK	
daňče	850	
špičák a daněla	1 700	
daněk – body CIC	– 125	
	125,01–130	12 000
	130,01–135	14 000
	135,01–140	16 000
	140,01–145	18 000
	145,01–150	23 000
	150,01–155	27 000
	155,01–160	28 000
	160,01–165	30 000
	165,01–170	35 000
Za každý další bod	170,01–180	1 500
	180,01–190	2 000
	190,01 +	3 000



Preparace	800
Průvodce	850
Postřelení	50 % z ceny
Chybná rána daněk	3 000
Chybná rána daněla, daňče	1 000
Odříznutí hlavy s krkem	500
Daňčí kůže vč. stažení	3 400

Storno poplatek pro jednotlivý rok je 50 % z ceny.

